

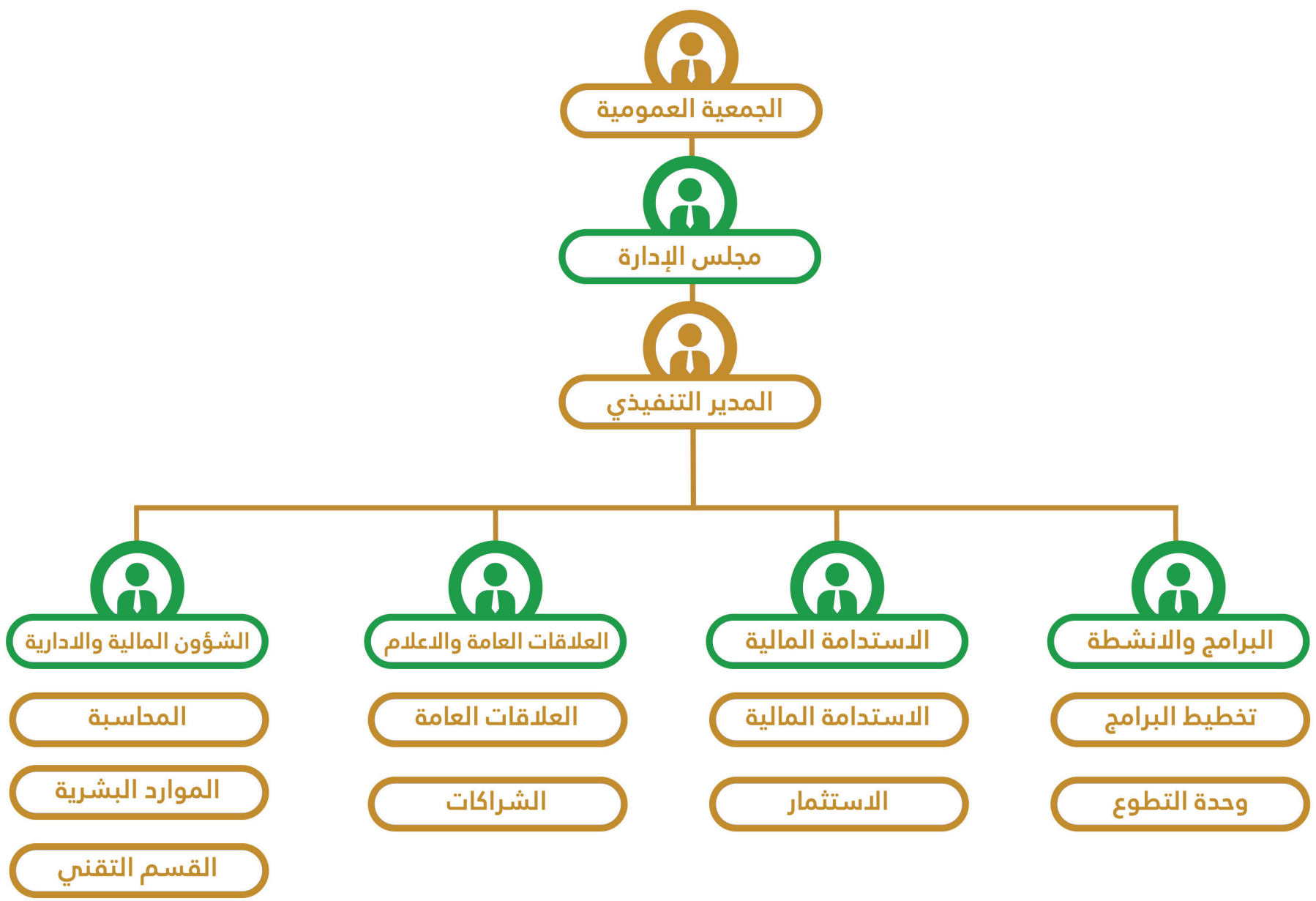
الخطة الاستراتيجية

لجمعية التنمية الأهلية بالعالية

سورة التوبة



0-	الهيكل التنظيمي للجمعية
1-	القضايا الإستراتيجية
7-	مؤامة الخطة مع رؤيوة ٢٠٣٠
٨-	مصفوفة التكامل مع أصحاب المصلحة
١٠-	التحليل الإستراتيجي للوضع الراهن
١٣-	التوجه الإستراتيجي للجمعية : (الرؤيوة - الغايوة - الرسالة - القيم)
١٦-	تحليل الأثر
١٧-	الخريطة الأساسية لجمعية
١٨	معاور وأهداف ومؤشرات الجمعية
٥٤	الخاتمة



القضايا الإستراتيجية



- 1- تعزيز الإلتواء وتنمية الروابط الإجتماعية بين الأهالي
- 2- تلمس إحتياج المجتمع المحلي والتعبير عنها والمساهمة في تنفيذها مع الجهات المختصة
- 3- تحسين الواقع المجتمع المحلي في العمل والسلوك الشخصي والمشاركة الإجتماعية

الخدمات التي تقدمها الجمعية

- 1- الإهتمام بكافة شرائح المجتمع المحلي من الأطفال والشباب والنساء وكبار السن
- 2- تقديم الأنشطة والبرامج لكافة شرائح المجتمع المحلي
- 3- تقديم خدمات التأهيل والتدريب

مدة الخطة

مدة الخطة الإستراتيجية (3 سنوات)
بداية الخطة 2023-2025

النطاق الجغرافي للجمعية



موائمة مجال الجمعية مع أهداف الجمعية وأهداف الرؤية والتحول الوطني



3- مجال الجمعية ملائم لأهداف الجمعية الإستراتيجية



2- مجال عمل الجمعية ملائم للعمل الاجتماعي



1- أهداف الجمعية تحقق مستهدفات الرؤية 2030م



الداعمون والشركاء

كل من له علاقة في دعم الجمعية او تم
توقيع شراكة معهم

المجتمع المحلي

مجموعة أفراد أو كيان سواء استفاد من خدمات
الجمعية

الإعلام

الجهات الإعلامية أو مؤسسات أو أفراد



الجمعية

جمعية التنمية الاهلية

الإدارة العليا

مجلس إدارة الجمعية والجمعية العمومية

الجهات الإشرافية

وزارة الموارد البشرية والتنمية الاجتماعية
والمركز الوطني

أصحاب العلاقة مع الجمعية



العاملون

الموظفون والمتطوعون في الجمعية

مصفوفة التكامل مع أصحاب المصلحة

تكامل العلاقة بين الإدارة العليا وإدارة الجمعية

ماذا تريد إدارة الجمعية من الإدارة العليا؟	ماذا تريد الإدارة العليا من إدارة الجمعية؟
دراسة مقترحات إدارة الجمعية وتبني الجيد منها	تنفيذ خطط وقرارات المجلس
اتخاذ قرارات تخدم مصالح الجمعية	السمعة الطيبة في المجتمع
دعم الجمعية مادياً ومعنوياً	النمو والتوسع في اعمال الجمعية
التعريف بالجمعية لدى كافة الأطراف المؤثرة	العمل بروح الفريق

تكامل العلاقة بين الجمعية والجهات المشرفة

ماذا تريد الجمعية من الجهات المشرفة؟	ماذا تريد الجهات المشرفة من الجمعية؟
تسهيل الأعمال الإدارية	التقيد باللوائح والأنظمة
تسريع عمليات الموافقة على البرامج والأنشطة	الجودة والإتقان في العمل
إبراز إنجازات الجمعية لدى صانع القرار	تحقيق مستهدفات الرؤية والتحول الوطني
الدعم اللوجستي والمعنوي	السمعة الحسنة في تقديم الخدمات
الدعم المالي	

تكامل العلاقة بين الجمعية والعاملين

ماذا تريد الجمعية من العاملين؟	ماذا يريد العاملون من الجمعية؟
الإنتاجية العالية	الرواتب المنافسة
الجودة والإتقان في العمل	التدريب والتأهيل
العمل بروح الفريق	الأمان الوظيفي
الولاء والانتماء	البيئة المحفزة

تكامل العلاقة بين الجمعية والمستفيدون

ماذا يريد المستفيدون من الجمعية؟	ماذا تريد الجمعية من المستفيدين؟
تقديم برامج ومبادرات نوعية للمجتمع المحلي بجودة وسرعة عالية	1- الإلتزام بالتعليمات والتوجيهات
توفير كوادر وكفاءات عالية في تقديم الخدمة	2- التفاعل مع البرامج المقدمة
تهيئة البيئة المناسبة لتقديم الخدمة	3- نقل صورة حسنة عن الجمعية
	4- الإلتزام بالجدول الزمني لتنفيذ المبادرات والبرامج التنموية

تكامل العلاقة بين الجمعية والداعمين والشركاء

ماذا يريد الداعمين والشركاء من الجمعية؟	ماذا تريد الجمعية من الداعمين والشركاء؟
الإنتاجية والتميز في الأداء	الدعم المادي والمعنوي
الشفافية والوضوح	حضور مناسبات وفعاليات الجمعية
التواصل المستمر	الآراء والمقترحات التطويرية
البرامج المبتكرة والفاعلة	تجسير العلاقة بين الجمعية والداعمين الآخرين
شراكات فاعلة وذات أثر	تبادل المصالح بين الشركاء

أولاً : التحليل الإستراتيجي للوضع الراهن



تحليل الوضع الراهن وفق نموذج SWOT

- الارتباط الوثيق بالمجتمع المحلي: كون الجمعية جزءًا لا يتجزأ من المجتمع المحلي، فإنها تمتلك فهمًا عميقًا لاحتياجاته وتطلعاته.
- المرونة والقدرة على التكيف: تتميز الجمعيات الأهلية بمرونة عالية في الاستجابة للتغيرات والتحديات، مما يمكنها من التكيف مع الاحتياجات المتغيرة للمجتمع.
- الشراكات الاستراتيجية: قد تكون الجمعية قد أقامت شراكات قوية مع جهات حكومية وخاصة، مما يساهم في تعزيز تأثيرها ووصولها إلى شرائح أكبر من المجتمع.
- الكفاءات البشرية: قد تمتلك الجمعية كوادر بشرية متخصصة ومتفانية في العمل التطوعي والإنساني



القوة

- التنافس مع جمعيات أخرى: قد تواجه الجمعية منافسة من جمعيات أهلية أخرى تعمل في نفس المجال، مما يجعل من الصعب جذب المتبرعين والمتطوعين.
- الموارد المحدودة: قد تواجه الجمعية تحديات في الحصول على موارد كافية سواء كانت مالية أو بشرية أو مادية، مما يحد من قدرتها على تنفيذ برامجها وأنشطتها بشكل كامل.
- الاعتماد على التبرعات: قد يكون اعتماد الجمعية بشكل كبير على التبرعات يجعلها عرضة للتغيرات في مستوى التبرعات، مما يؤثر على استدامة برامجها.



الضعف

تحليل الوضع وفق نموذج SWOT

- الدعم الحكومي: يمكن للجمعية الاستفادة من الدعم الحكومي المتزايد للقطاع الثالث، سواء من خلال التمويل أو التسهيلات أو الشراكات.
- التطورات التكنولوجية: يمكن للجمعية الاستفادة من التكنولوجيا الحديثة في التواصل والتسويق وجمع التبرعات وإدارة البرامج.
- الشراكات الاستراتيجية: يمكن بناء شراكات قوية مع القطاع الخاص والجامعات والمؤسسات الأخرى لتحقيق أهداف مشتركة.
- التطوع: يمكن الاستفادة من الرغبة المتزايدة لدى الأفراد للتطوع والمساهمة في العمل الخيري.



الفرص

- التغييرات في السياسات الحكومية: قد تؤثر التغييرات في السياسات الحكومية المتعلقة بالقطاع غير الربحي على عمل الجمعية ومواردها.
- التنافس مع جمعيات أخرى: قد يزداد التنافس مع جمعيات أهلية أخرى على الموارد والتبرعات والمتطوعين.
- التغييرات الاقتصادية: قد تؤثر التغييرات الاقتصادية على قدرة المانحين على التبرع، مما يؤثر على ميزانية الجمعية.



التحديات

التوجه الإستراتيجي للجمعية

بناء الرؤية والغاية والرسالة والقيم

البند الفرعي	البند الرئيسي
<p>الرؤية </p> <ul style="list-style-type: none"> الريادة في تحقيق التنمية الاجتماعية بمجتمع العاية 	<p>بناء الرؤية والغاية والرسالة والقيم</p>
<p>الغاية </p> <ul style="list-style-type: none"> مجتمع حيوي 	
<p>الرسالة </p> <ul style="list-style-type: none"> رسالتنا هي تقديم خدمات اجتماعية متكاملة لمجتمعنا ، وتوفير بيئة آمنة وداعمة لكل أفراد المجتمع. 	

بناء الرؤية والغاية والرسالة والقيم

القيم

الإلتزام والشغف

الإلتزام هو أن يوجب الإنسان على نفسه أمرًا ثم يقوم بتنفيذ ما ألزم نفسه به والشغف هو دافع يقود الإنسان لتحقيق الأهداف والطموحات التي يسعى لتحقيقها

الشفافية والوضوح

الشفافية هي من أهم ضروريات بيئة العمل الناجحة وهي تشير الى إخلاص النية في العمل لله وحده والصدق والوضوح وعدم الغموض

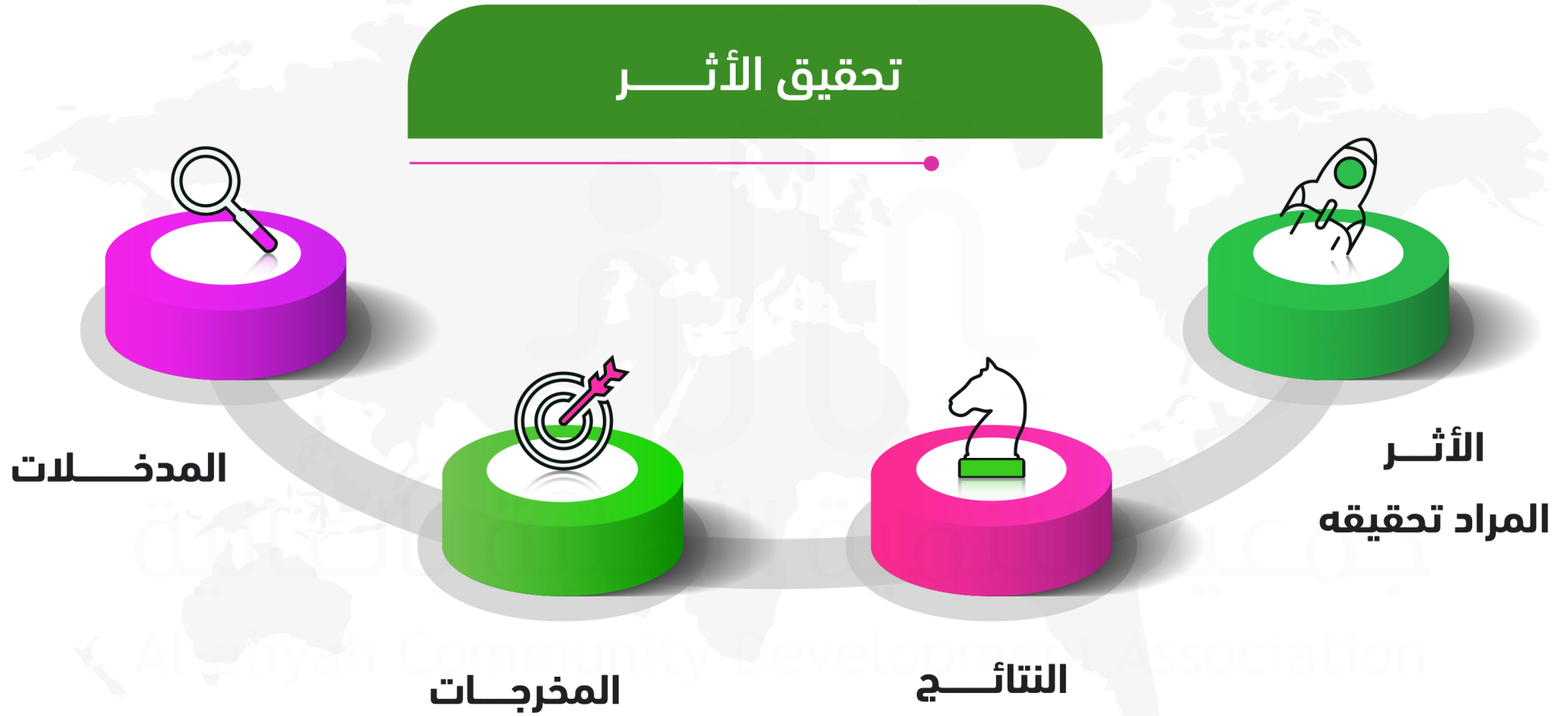
الجودة والتميز

الجودة هي مقياس التميز والخلو من العيوب والنواقص ولها معايير يتم الإلتزام بها والتميز هو التفرد والتفوق في تقديم المخرجات والوصول لأعلي مستويات الجودة في العمل بكفاءة وفاعلية مما يؤدي إلي تلبية إحتياج المستفيد بكل سهولة

الإبتكار والتعلم

الإبتكار هو تطبيق طرق تنظيمية مبتكرة في ممارسات الأعمال أو في بيئة العمل مما يؤدي الى تحسين جودة منتجات المنظمة وتعزيز القدرة التنافسية والتعلم هو تدريب للعقل يؤدي لتغيير لا يلاحظ بشكل مباشر لكن يستدل عليه من السلوك والتصرفات

بناء الرؤية والغاية والرسالة والقيم



تحليل الأثر

جمعية التنمية الأهلية

- 1- تحقيق التنمية المستدامة على الفرد والمجتمع المحلي
- 2- تنوع الخدمات المقدمة لمجتمع الأبناء المحلي
- 3- رفع المستوى المعرفي للمستفيدين من الروضة
- 4- رفع الوعي الأسري لدى المجتمع المحلي

الأثر 

- 1- تنمية مستدامة للمجتمع المحلي
- 2- تسهيل الوصول للخدمات العامة للمجتمع المحلي
- 3- تحقيق مستهدفات الرؤية والتحول الوطني
- 4- تحقيق أهداف الجمعية

النتائج 

- أنظمة ولوائح وسياسات وهياكل تنظيمية واضحة
- التصاريح والموافقات اللازمة
- خدمات لوجستية متكاملة
- خبراء متخصصون
- مقدرات مجهزة
- موارد مالية مستدامة ومتنامية
- موارد بشرية مؤهلة
- إعلام قوي

المخرجات 

- خلق مبادرات ومشاريع نوعية
- توفير الكوادر المؤهلة في مجال خدمات الجمعية وتمكينهم
- تأهيل وتدريب المستفيدين على مواجهة الصعوبات
- شراكات إستراتيجية فاعلة مع الجهات
- دورات تدريبية متخصصة

المدخلات 

الخريطة الاستراتيجية

الرؤية

الريادة في تحقيق التنمية الاجتماعية بمجتمع العالية

الرسالة

رسالتنا هي تقديم خدمات اجتماعية متكاملة لمجتمعنا ،
وتوفير بيئة آمنة وداعمة لكل أفراد المجتمع .

المستفيدة
الفئات

الأطفال

الشباب

الرجال

النساء

كبار السن

الأسر المتعففة

الأيتام

الاهداف
الاستراتيجية

تعزيز الانتماء وتنمية الروابط
الاجتماعية بين الأهالي

تلمس احتياجات المجتمع المحلي والتعبير
عنها والمساهمة في تليتها بالشراكة مع
الجهات المتخصصة .

تحسين واقع المجتمع المحلي
في العمل والسلوك الشخصي
والمشاركة المجتمعية

الاهداف
الاستراتيجية

المسؤولون
التفزيون

العمليات
الداخلية

الجانب المالي

التعلم والنمو

الابتكار والتجويد في المشاريع
التنموية

تطوير البناء المؤسسي للجمعية

تطوير الكفاء والفاعلية الإدارية

تحقيق الاستدامة المالية

البناء
القيمي

الالتزام

الشغف

الشفافية

الجودة

الابتكار
والتعلم

التميز

محاور وأهداف الجمعية الإستراتيجية

المحور الأول : المستفيدون



جمعية التنمية الأهلية بالعالية

Al-aliyah Community Development Association

دليل الأهداف والمؤشرات (بطاقة المؤشرات) س ١ تعزيز الانتماء وتنمية الروابط الاجتماعية بين الأهالي

المجموع	سنة ٣	سنة ٢	سنة ١	الاساس	الاتجاه	النوع	الرمز	مؤشرات القياس
٤٨	٢.	١٥	١٣	١.	تراكمي	عدد	س١-١	عدد الفعاليات والأنشطة المنفذة خلال العام
١.....	٥...	٣...	٢...	١...	تراكمي	معدل	س١-٢	معدل مشاركة الأهالي بالانشطة والفعاليات
%٨٧,٥	%٩.	%٨٥	%٨.	%٧.	تراكمي	نسبة	س١-٣	% رضا المشاركين بالفعاليات

بطاقة وصف مؤشر س ١ - ١ عدد الفعاليات والأنشطة المنفذة خلال العام

س ١-١					رمز المؤشر
عدد الفعاليات والأنشطة المنفذة خلال العام					المؤشر
يقيس المؤشر عدد الأنشطة والفعاليات المنفذة خلال السنة					تعريف المؤشر
المستفيدون	المنظور	تعزيز الانتماء وتنمية الروابط الاجتماعية بين الأهالي		الهدف الذي يرتبط به المؤشر	
نعم	التراكمية	١ .	خط الأساس	+	القطبية (-/+)
مجموع الانشطة	المعادلة	ربعي	دورية القياس	ادارة البرامج	مالك المؤشر
المستهدفات					
المجموع	السنة الثالثة	السنة الثانية	السنة الأولى	السنة	
٤٨	٢ .	١٥	١٣	القيمة السنوية	
البرامج التوعوية - البرامج المهارية - الملتقيات - الفعاليات العامة					مايخدم المؤشر

بطاقة وصف مؤشر س ١- ٢ معدل مشاركة الأهالي بالانشطة خلال العام

س ١- ٢					رمز المؤشر
معدل مشاركة الأهالي بالانشطة والفعاليات					المؤشر
يقيس المؤشر معدل مشاركة الاهالي بكل برنامج للجمعية خلال السنة					تعريف المؤشر
المستفيدون	المنظور	تعزيز الانتماء وتنمية الروابط الاجتماعية بين الأهالي		الهدف الذي يرتبط به المؤشر	
نعم	التراكمية	١...	خط الأساس	+	القطبية (-/+)
المشاركين/عدد البرامج	المعادلة	ربعي	دورية القياس	ادارة البرامج	مالك المؤشر
المستهدفات					
المجموع	السنة الثالثة	السنة الثانية	السنة الأولى	السنة	
١....	٥...	٣...	٢...	القيمة السنوية	
التقييمات - والاستبيانات					مايخدم المؤشر

بطاقة وصف مؤشر س ١- ٣ نسبة رضا المشاركين بالفعاليات خلال العام

س ١- ٣					رمز المؤشر
% رضا المشاركين بالفعاليات					المؤشر
يقيس المؤشر نسبة الرضا للمشاركين بكل برنامج للجمعية خلال السنة					تعريف المؤشر
المستفيدون	المنظور	تعزيز الانتماء وتنمية الروابط الاجتماعية بين الأهالي		الهدف الذي يرتبط به المؤشر	
نعم	التراكمية	%٧.	خط الأساس	+	القطبية (-/+)
عدد رضا ٨٠% فأكثر /اجمالي المقيمين	المعادلة	ربعي	دورية القياس	ادارة البرامج	مالك المؤشر
المستهدفات					
المجموع	السنة الثالثة	السنة الثانية	السنة الأولى	السنة	
%٨٥	%٩.	%٨٥	%٨.	القيمة السنوية	
التقييمات - والاستبيانات					مايخدم المؤشر

دليل الأهداف والمؤشرات (بطاقة المؤشرات)
س٢ - تلمس احتياجات المجتمع المحلي والتعبير عنها والمساهمة في
تلبيةها بالشراكة مع الجهات المتخصصة.

المجموع	سنة ٣	سنة ٢	سنة ١	الاساس	الاتجاه	النوع	الرمز	مؤشرات القياس
١٥	٥	٥	٥	٢	تراكمي	عدد	س١-٢	عدد الشراكات مع الجهات المقدمة للدعم العيني
٣	١	١	١	.	تراكمي	عدد	س٢-٢	عدد الدراسات البحثية لاحتياجات المجتمع
١٢	٥	٤	٣	٢	تراكمي	عدد	س٢-٣	عدد برامج الدعم المقدمة
%٨٧,٥	%٨٥	%٨٥	%٨٠	%٧٠	تراكمي	نسبة	س١-٣	% رضا المشاركين المدعومين

بطاقة وصف مؤشر س٢-١ عدد الشراكات مع الجهات الرعوية

س٢-١					رمز المؤشر
عدد الشراكات المفعلة خلال العام					المؤشر
يقيس المؤشر عدد الشراكات المفعلة خلال العام					تعريف المؤشر
المستفيدون	المنظور	تلمس احتياجات المجتمع المحلي والتعبير عنها والمساهمة في تلبيتها بالشراكة مع الجهات المختصة		الهدف الذي يرتبط به المؤشر	
نعم	التراكمية	٢	خط الأساس	+	القطبية (-/+)
مجموع عقود الشراكة	المعادلة	سنوي	دورية القياس	ادارة البرامج	مالك المؤشر
المستهدفات					
المجموع	السنة الثالثة	السنة الثانية	السنة الأولى	السنة	
١٥	٥	٥	٥	القيمة السنوية	
عقود الشراكة				مايخدم المؤشر	

بطاقة وصف مؤشر س٢-٢ عدد الدراسات البحثية لاحتياجات المجتمع

س٢-٢					رمز المؤشر
عدد الدراسات البحثية لاحتياجات المجتمع					المؤشر
يقيس المؤشر عدد الدراسات البحثية لاحتياجات المجتمع خلال العام					تعريف المؤشر
المستفيدون	المنظور	تلمس احتياجات المجتمع المحلي والتعبير عنها والمساهمة في تلبيتها بالشراكة مع الجهات المختصة		الهدف الذي يرتبط به المؤشر	
نعم	التراكمية	.	خط الأساس	+	القطبية (+/-)
مجموع الدراسات	المعادلة	سنوي	دورية القياس	ادارة البرامج	مالك المؤشر
المستهدفات					
المجموع	السنة الثالثة	السنة الثانية	السنة الأولى	السنة	
٣	١	١	١	القيمة السنوية	
نماذج البحوث					مايخدم المؤشر

بطاقة وصف مؤشر س ٢- ٣ عدد برامج الدعم المقدمة

س ٢-١					رمز المؤشر
عدد برامج الدعم المقدمة خلال العام					المؤشر
يقيس المؤشر عدد برامج الدعم المقدمة خلال العام					تعريف المؤشر
المستفيدون	المنظور	تلمس احتياجات المجتمع المحلي والتعبير عنها والمساهمة في تلبيتها بالشراكة مع الجهات المختصة		الهدف الذي يرتبط به المؤشر	
نعم	التراكمية	٢	خط الأساس	+	القطبية (+/-)
مجموع البرامج	المعادلة	سنوي	دورية القياس	ادارة البرامج	مالك المؤشر
المستهدفات					
المجموع	السنة الثالثة	السنة الثانية	السنة الأولى	السنة	
١٢	٥	٤	٣	القيمة السنوية	
تقارير مصورة - أوامر صرف الاعانات				مايخدم المؤشر	

بطاقة وصف مؤشر س٢-٤ نسبة رضا المشاركين بالفعاليات خلال العام

س٣-١					رمز المؤشر
% رضا المشاركين المدعومين					المؤشر
يقيس المؤشر نسبة الرضا للمشاركين المدعومين خلال السنة					تعريف المؤشر
المستفيدون	المنظور	تعزيز الانتماء وتنمية الروابط الاجتماعية بين الأهالي		الهدف الذي يرتبط به المؤشر	
نعم	التراكمية	%٧.	خط الأساس	+	القطبية (-/+)
عدد رضا %٨٠ فأكثر / اجمالي المقيمين	المعادلة	ربعي	دورية القياس	ادارة البرامج	مالك المؤشر
المستهدفات					
المجموع	السنة الثالثة	السنة الثانية	السنة الأولى	السنة	
%٨٥	%٩٠.	%٨٥	%٨٠.	القيمة السنوية	
التقييمات - والاستبيانات					مايخدم المؤشر

دليل الأهداف والمؤشرات (بطاقة المؤشرات) س ٣ - تحسين واقع المجتمع المحلي في العمل والسلوك الشخصي والمشاركة المجتمعية

المجموع	سنة ٣	سنة ٢	سنة ١	الاساس	الاتجاه	النوع	الرمز	مؤشرات القياس
٦	٢	٢	٢	٢	تراكمي	عدد	س١-٣	عدد البرامج والمشاريع المؤهلة لسوق العمل
١٨	٨	٦	٤	٤	تراكمي	عدد	س٢-٣	عدد البرامج السلوكية والقيمية المقدمة
%٨٧,٥	%٨٥	%٨٥	%٨٠	%٧٠	تراكمي	نسبة	س٣-٣	% رضا المشاركين بالفعاليات

بطاقة وصف مؤشر س ٣- ١ عدد برامج والمشاريع المؤهلة لسوق العمل

س ٣- ١					رمز المؤشر
عدد البرامج والمشاريع المؤهلة لسوق العمل خلال العام					المؤشر
يقيس المؤشر عدد البرامج والمشاريع المؤهلة لسوق العمل خلال العام					تعريف المؤشر
المستفيدون	المنظور	تحسين واقع المجتمع المحلي في العمل والسلوك الشخصي والمشاركة المجتمعية		الهدف الذي يرتبط به المؤشر	
نعم	التراكمية	٢	خط الأساس	+	القطبية (+/-)
مجموع البرامج	المعادلة	سنوي	دورية القياس	ادارة البرامج	مالك المؤشر
المستهدفات					
المجموع	السنة الثالثة	السنة الثانية	السنة الأولى	السنة	
٦	٢	٢	٢	القيمة السنوية	
خطابات دعم المشاريع - كشوف الحضور					مايخدم المؤشر

بطاقة وصف مؤشر س ٣- ٢ عدد البرامج السلوكية والقيمية

س ٣- ٢					رمز المؤشر
عدد البرامج السلوكية والقيمية المقدمة خلال العام					المؤشر
يقيس المؤشر عدد البرامج السلوكية والقيمية المقدمة خلال العام					تعريف المؤشر
المستفيدون	المنظور	حسين واقع المجتمع المحلي في العمل والسلوك الشخصي والمشاركة المجتمعية		الهدف الذي يرتبط به المؤشر	
نعم	التراكمية	٤	خط الأساس	+	القطبية (-/+)
مجموع البرامج	المعادلة	سنوي	دورية القياس	ادارة البرامج	مالك المؤشر
المستهدفات					
المجموع	السنة الثالثة	السنة الثانية	السنة الأولى	السنة	
١٨	٨	٦	٤	القيمة السنوية	
تقارير مصورة - أوامر صرف الاعانات					مايخدم المؤشر

بطاقة وصف مؤشر س٣-٣ نسبة رضا المشاركين بالفعاليات خلال العام

س٣-٣					رمز المؤشر
% رضا المشاركين بالفعاليات					المؤشر
يقيس المؤشر % رضا المشاركين بالفعاليات خلال السنة					تعريف المؤشر
المستفيدون	المنظور	تعزيز الانتماء وتنمية الروابط الاجتماعية بين الأهالي		الهدف الذي يرتبط به المؤشر	
نعم	التراكمية	%٧.	خط الأساس	+	القطبية (-/+)
عدد رضا ٨٠% فأكثر /اجمالي المقيمين	المعادلة	ربعي	دورية القياس	ادارة البرامج	مالك المؤشر
المستهدفات					
المجموع	السنة الثالثة	السنة الثانية	السنة الأولى	السنة	
%٨٥	%٩.	%٨٥	%٨.	القيمة السنوية	
التقييمات - والاستبيانات					مايخدم المؤشر

محاور وأهداف الجمعية الإستراتيجية

المحور الثاني : العمليات



جمعية التنمية الأهلية بالعالية
Al-aliyah Community Development Association

دليل الأهداف والمؤشرات (بطاقة المؤشرات) ع-١- الابتكار والتجويد في المشاريع التنموية

المجموع	سنة ٣	سنة ٢	سنة ١	الاساس	الاتجاه	النوع	الرمز	مؤشرات القياس
٢٣	١.	٨	٥	٣	تراكمي	عدد	ع-١-١	عدد المشاريع المقترحة خلال العام
٢٢	١.	٨	٤	٤	تراكمي	عدد	ع-١-٢	عدد المشاريع المصممة
٢٢	١.	٨	٤	٢.	تراكمي	عدد	ع-١-٣	عدد المشاريع المسوقة للدعم
%٥.	%٦.	%٥.	%٤.	%٢.	تراكمي	نسبة	ع-١-٤	% المشاريع المدعومة من المشاريع المسوقة

بطاقة وصف مؤشر ع ١-١ عدد المشاريع المقترحة

ع ١-١					رمز المؤشر
عدد المشاريع المقترحة خلال العام					المؤشر
يقيس المؤشر عدد المشاريع المقترحة خلال العام خلال العام					تعريف المؤشر
العمليات	المنظور	الابتكار والتجويد في المشاريع التنموية		الهدف الذي يرتبط به المؤشر	
نعم	التراكمية	٢	خط الأساس	+	القطبية (-/+)
مجموع البرامج	المعادلة	سنوي	دورية القياس	ادارة البرامج	مالك المؤشر
المستهدفات					
المجموع	السنة الثالثة	السنة الثانية	السنة الأولى	السنة	
٢٢	١٠	٨	٤	القيمة السنوية	
استثمارات توصيف المشاريع المقترحة					مايخدم المؤشر

بطاقة وصف مؤشر ع ١- ٢ عدد المشاريع المصممة

ع ١- ٢					رمز المؤشر
عدد المشاريع المصممة خلال العام					المؤشر
يقيس المؤشر عدد المشاريع المصممة خلال العام					تعريف المؤشر
العمليات	المنظور	الابتكار والتجويد في المشاريع التنموية		الهدف الذي يرتبط به المؤشر	
نعم	التراكمية	٤	خط الأساس	+	القطبية (-/+)
مجموع البرامج	المعادلة	سنوي	دورية القياس	ادارة البرامج	مالك المؤشر
المستهدفات					
المجموع	السنة الثالثة	السنة الثانية	السنة الأولى	السنة	
٢٢	١٠	٨	٤	القيمة السنوية	
استثمارات المشاريع				مايخدم المؤشر	

بطاقة وصف مؤشر ع ٣-١ عدد البرامج السلوكية والقيمة

رمز المؤشر					ع-٣				
المؤشر					عدد المشاريع المسوقة للدعم خلال العام				
تعريف المؤشر					يقيس المؤشر عدد المشاريع المسوقة للدعم خلال العام				
الهدف الذي يرتبط به المؤشر		الابتكار والتجويد في المشاريع التنموية			المنظور		العمليات		
القطبية (+/-)	+	خط الأساس	٢.	التراكمية	نعم				
مالك المؤشر	ادارة البرامج	دورية القياس	سنوي	المعادلة	مجموع البرامج				
المستهدفات									
السنة	السنة الأولى	السنة الثانية	السنة الثالثة	المجموع					
القيمة السنوية	٤	٨	١٠	٢٢					
مايخدم المؤشر	منصات الجهات المانحة - البريد المرسل - خطابات الدعم								

بطاقة وصف مؤشر ع ١- ٤ نسبة رضا المشاركين بالفعاليات خلال العام

رمز المؤشر					ع ١- ٤				
المؤشر					% المشاريع المدعومة من المشاريع المسوقة				
تعريف المؤشر					يقيس المؤشر % المشاريع المدعومة من المشاريع المسوقة خلال السنة				
الهدف الذي يرتبط به المؤشر		الابتكار والتجويد في المشاريع التنموية			المنظور		العمليات		
القطبية (-/+)	+	خط الأساس	%٧.		التراكمية	نعم			
مالك المؤشر	ادارة البرامج	دورية القياس	ربعي		المعادلة	عدد رضا ٨٠% فأكثر /اجمالي المقيمين			
المستهدفات									
السنة	السنة الأولى	السنة الثانية	السنة الثالثة	المجموع					
القيمة السنوية	%٤.	%٥.	%٦.	%٥.					
مايخدم المؤشر	التقييمات - والاستبيانات								

دليل الأهداف والمؤشرات (بطاقة المؤشرات) ع٢- تطوير البناء المؤسسي للجمعية

المجموع	سنة ٣	سنة ٢	سنة ١	الاساس	الاتجاه	النوع	الرمز	مؤشرات القياس
١	.	.	١	.	تراكمي	عدد	ع١-٢	عدد الخطط الاستراتيجية
٣	١	١	١	.	تراكمي	عدد	ع٢-٢	عدد الخطط التشغيلية
%٩.	%١٠.	%٩.	%٨.	.	تراكمي	نسبة	ع٣-٢	% نسبة استقرار الكادر الإداري
%٨.	%٩.	%٨.	%٧.	.	تراكمي	نسبة	ع٤-٢	% نسبة رضا أصحاب المصلحة عن أداء الجمعية

بطاقة وصف مؤشر ع ٢- ١ عدد البرامج السلوكية والقيمية

ع ٢- ١					رمز المؤشر
عدد الخطط الاستراتيجية خلال العام					المؤشر
يقيس المؤشر عدد الخطط الاستراتيجية خلال العام					تعريف المؤشر
العمليات	المنظور	تطوير البناء المؤسسي للجمعية		الهدف الذي يرتبط به المؤشر	
نعم	التراكمية	.	خط الأساس	+	القطبية (+/-)
عدد الخطط	المعادلة	سنوي	دورية القياس	ادارة البرامج	مالك المؤشر
المستهدفات					
المجموع	السنة الثالثة	السنة الثانية	السنة الأولى	السنة	
١	.	.	١	القيمة السنوية	
الخطة الاستراتيجية					مايخدم المؤشر

بطاقة وصف مؤشر ع ٢- عدد الخطط التشغيلية

ع ٢-					رمز المؤشر
عدد الخطط التشغيلية خلال العام					المؤشر
يقيس المؤشر عدد الخطط التشغيلية خلال العام					تعريف المؤشر
العمليات	المنظور	تطوير البناء المؤسسي للجمعية		الهدف الذي يرتبط به المؤشر	
نعم	التراكمية	.	خط الأساس	+	القطبية (+/-)
عدد الخطط	المعادلة	سنوي	دورية القياس	ادارة البرامج	مالك المؤشر
المستهدفات					
المجموع	السنة الثالثة	السنة الثانية	السنة الأولى	السنة	
١	.	.	١	القيمة السنوية	
الخطة التشغيلية				مايخدم المؤشر	

بطاقة وصف مؤشر ع ٢-٣ % نسبة استقرار الكادر الإداري

ع ٢-٣					رمز المؤشر
نسبة استقرار الكادر الإداري خلال العام %					المؤشر
يقيس المؤشر % نسبة استقرار الكادر الإداري خلال العام					تعريف المؤشر
العمليات	المنظور	تطوير البناء المؤسسي للجمعية		الهدف الذي يرتبط به المؤشر	
نعم	التراكمية	.	خط الأساس	+	القطبية (-/+)
عدد المستثمرين / الاجمالي ١...*	المعادلة	سنوي	دورية القياس	ادارة البرامج	مالك المؤشر
المستهدفات					
المجموع	السنة الثالثة	السنة الثانية	السنة الأولى	السنة	
%٩.	%١٠.	%٩.	%٨.	القيمة السنوية	
تقارير الموارد البشرية					مايخدم المؤشر

بطاقة وصف مؤشر ع ٢-٤ % نسبة رضا أصحاب المصلحة عن أداء الجمعية

ع ٢-٤					رمز المؤشر
نسبة رضا أصحاب المصلحة عن أداء الجمعية خلال العام %					المؤشر
يقيس المؤشر % نسبة رضا أصحاب المصلحة عن أداء الجمعية خلال العام					تعريف المؤشر
العمليات	المنظور	تطوير البناء المؤسسي للجمعية		الهدف الذي يرتبط به المؤشر	
نعم	التراكمية	.	خط الأساس	+	القطبية (-/+)
رضا ٧٠% فأكثر / المقيمين ...*	المعادلة	سنوي	دورية القياس	ادارة البرامج	مالك المؤشر
المستهدفات					
المجموع	السنة الثالثة	السنة الثانية	السنة الأولى	السنة	
٨٠%	٩٠%	٨٠%	٧٠%	القيمة السنوية	
الاستبيانات				مايخدم المؤشر	

مُحاور وأهداف الجمعية الإستراتيجية

المحور الثالث : الإستدامة المالية



جمعية التنمية الأهلية بالعالية
Al-aliyah Community Development Association

دليل الأهداف والمؤشرات (بطاقة المؤشرات) م ١- تحقيق الاستدامة المالية

المجموع	سنة ٣	سنة ٢	سنة ١	الاساس	الاتجاه	النوع	الرمز	مؤشرات القياس
%١٥	%١٥	%١٥	%٣.	%٥.	تراكمي	نسبة	م ١-١	نسبة تغطية النفقات من الإيرادات
%٢٥	%٣.	%٢.	%٢.	.	تراكمي	نسبة	م ٢-١	نسبة التبرعات من اجمالي الايرادات
٢	١	.	١	.	تراكمي	نسبة	م ٤-١	عدد مشاريع الاستثمار والادواقاف
%١.	%١.	%١.	%١.	.	تراكمي	نسبة	م ٥-١	% الترشيح في النفقات والمصاريف الادارية

بطاقة وصف مؤشر م ١-١ % نسبة تغطية النفقات من الإيرادات

م ١-١					رمز المؤشر
نسبة تغطية النفقات من الإيرادات خلال العام %					المؤشر
يقيس المؤشر % نسبة تغطية النفقات من الإيرادات خلال العام					تعريف المؤشر
المالي	المنظور	تحقيق الاستدامة المالية		الهدف الذي يرتبط به المؤشر	
نعم	التراكمية	٥٠ %	خط الأساس	-	القطبية (-/+)
اجمالي الإيرادات / اجمالي النفقات	المعادلة	سنوي	دورية القياس	الشؤون المالية	مالك المؤشر
المستهدفات					
المجموع	السنة الثالثة	السنة الثانية	السنة الأولى	السنة	
١٥ %	١٥ %	١٥ %	٣٠ %	القيمة السنوية	
القوائم المالية				مايخدم المؤشر	

بطاقة وصف مؤشر م ٢-١ نسبة التبرعات من اجمالي اليرادات

م ٢-١					رمز المؤشر
نسبة التبرعات من اجمالي اليرادات خلال العام					المؤشر
يقيس المؤشر % نسبة التبرعات من اجمالي اليرادات خلال العام					تعريف المؤشر
المالي	المنظور	تحقيق الاستدامة المالية		الهدف الذي يرتبط به المؤشر	
نعم	التراكمية	%.	خط الأساس	+	القطبية (-/+)
التبرعات/اجمالي اليرادات	المعادلة	سنوي	دورية القياس	الشؤون المالية	مالك المؤشر
المستهدفات					
المجموع	السنة الثالثة	السنة الثانية	السنة الأولى	السنة	
%٢٥	%٣.	%٢.	%٣.	القيمة السنوية	
القوائم المالية				مايخدم المؤشر	

بطاقة وصف مؤشر م ٣-١ % عدد مشاريع الاستثمار والادواقاف

م ٣-١					رمز المؤشر
عدد مشاريع الاستثمار والادواقاف خلال العام					المؤشر
يقيس المؤشر عدد مشاريع الاستثمار والادواقاف خلال العام					تعريف المؤشر
المالي	المنظور	تحقيق الاستدامة المالية		الهدف الذي يرتبط به المؤشر	
نعم	التراكمية	.	خط الأساس	+	القطبية (-/+)
عدد مشاريع الاستثمار والادواقاف	المعادلة	سنوي	دورية القياس	الشؤون المالية	مالك المؤشر
المستهدفات					
المجموع	السنة الثالثة	السنة الثانية	السنة الأولى	السنة	
٢	١	.	١	القيمة السنوية	
القوائم المالية					مايخدم المؤشر

بطاقة وصف مؤشر م ١-٤ % الترشيح في النفقات والمصاريف الادارية

م ١-٢					رمز المؤشر
% الترشيح في النفقات والمصاريف الادارية خلال العام					المؤشر
يقيس المؤشر % الترشيح في النفقات والمصاريف الادارية خلال العام					تعريف المؤشر
المالي	المنظور	تحقيق الاستدامة المالية		الهدف الذي يرتبط به المؤشر	
نعم	التراكمية	%.	خط الأساس	+	القطبية (+/-)
المصاريف الادارية/ الموازنة* ١٠٠	المعادلة	سنوي	دورية القياس	الشؤون المالية	مالك المؤشر
المستهدفات					
المجموع	السنة الثالثة	السنة الثانية	السنة الأولى	السنة	
%١٠	%١٠	%١٠	%١٠	القيمة السنوية	
القوائم المالية					مايخدم المؤشر

محاور وأهداف الجمعية الإستراتيجية

المحور الرابع: العاملون



جمعية التنمية الأهلية بالعالية
Al-aliyah Community Development Association

دليل الأهداف والمؤشرات (بطاقة المؤشرات) ت-١ - تطوير الكفاءة والفعالية الإدارية للجمعية

المجموع	سنة ٣	سنة ٢	سنة ١	الاساس	الاتجاه	النوع	الرمز	مؤشرات القياس
%٨٥	%١٠٠	%٨٠	%٧٠	%٥٠	تراكمي	نسبة	ت-١-١	% نسبة اكمال الشواغر الوظيفية
١٣	٦	٤	٣	.	تراكمي	عدد	ت-١-٢	عدد الدورات التطويرية للموظفين
٣٦	١٢	١٢	١٢	.	تراكمي	عدد	ت-١-٣	عدد الساعات التطويرية والتأهيلية لكل موظف

بطاقة وصف مؤشر ت-١-١ % نسبة اكتمال الشواغر الوظيفية

ت-١-١					رمز المؤشر
% نسبة اكتمال الشواغر الوظيفية خلال العام					المؤشر
يقيس المؤشر % نسبة اكتمال الشواغر الوظيفية خلال العام					تعريف المؤشر
التعلم والنمو	المنظور	تطوير الكفاءة والفعالية الإدارية للجمعية		الهدف الذي يرتبط به المؤشر	
نعم	التراكمية	%٥٠	خط الأساس	+	القطبية (-/+)
	المعادلة	سنوي	دورية القياس	الشؤون المالية	مالك المؤشر
المستهدفات					
المجموع	السنة الثالثة	السنة الثانية	السنة الأولى	السنة	
%٨٥	%١٠٠	%٨٠	%٧٠	القيمة السنوية	
تقارير الموارد البشرية					مايخدم المؤشر

بطاقة وصف مؤشر ت-١-٢ عدد الدورات التطويرية للموظفين

ت-١-٣					رمز المؤشر
عدد الدورات التطويرية للموظفين خلال العام					المؤشر
يقيس المؤشر عدد الدورات التطويرية للموظفين خلال العام					تعريف المؤشر
التعلم والنمو	المنظور	تطوير الكفاءة والفعالية الإدارية للجمعية		الهدف الذي يرتبط به المؤشر	
نعم	التراكمية	.	خط الأساس	+	القطبية (-/+)
مجموع الدورات	المعادلة	سنوي	دورية القياس	الشؤون المالية	مالك المؤشر
المستهدفات					
المجموع	السنة الثالثة	السنة الثانية	السنة الأولى	السنة	
١٣	٦	٤	٣	القيمة السنوية	
شهادات اتمام الدورات					مايخدم المؤشر

بطاقة وصف مؤشر ت-٣-١ عدد الساعات التطويرية والتأهيلية لكل موظف

ت-٣-١					رمز المؤشر
عدد الساعات التطويرية والتأهيلية لكل موظف خلال العام					المؤشر
يقيس المؤشر عدد الساعات التطويرية والتأهيلية لكل موظف خلال العام					تعريف المؤشر
التعلم والنمو	المنظور	تطوير الكفاءة والفعالية الإدارية للجمعية		الهدف الذي يرتبط به المؤشر	
نعم	التراكمية	.	خط الأساس	+	القطبية (-/+)
مجموع الدورات	المعادلة	سنوي	دورية القياس	الشؤون المالية	مالك المؤشر
المستهدفات					
المجموع	السنة الثالثة	السنة الثانية	السنة الأولى	السنة	
٣٦	١٢	١٢	١٢	القيمة السنوية	
تقارير الاداء للموظف					مايخدم المؤشر



جمعية التنمية الأهلية بالعالية
Al-aliyah Community Development Association